


Les projets régionaux sont-ils en phase avec la politique actuelle et future ?




- 
- **Les missions de l'agriculture**
 - **Bilan en demi-teinte de la politique actuelle**
 - **Avec sa «Vue d'ensemble...», le Conseil fédéral fait fausse route**
 - **Nos priorités pour la PA 22 +**



Les missions de l'agriculture

- **Définies depuis 1996 par la Constitution fédérale :**
 - *sécurité de l'approvisionnement*
 - *conservation des ressources*
 - *entretien du paysage*
 - *occupation décentralisée du territoire*
- **Ancrage renforcé par le vote du 24 septembre 2017:**
 - *répondre aux besoins du marché*
 - *relations commerciales qui contribuent au développement durable de l'agriculture*
- **Possibilité de déroger à la liberté du commerce**



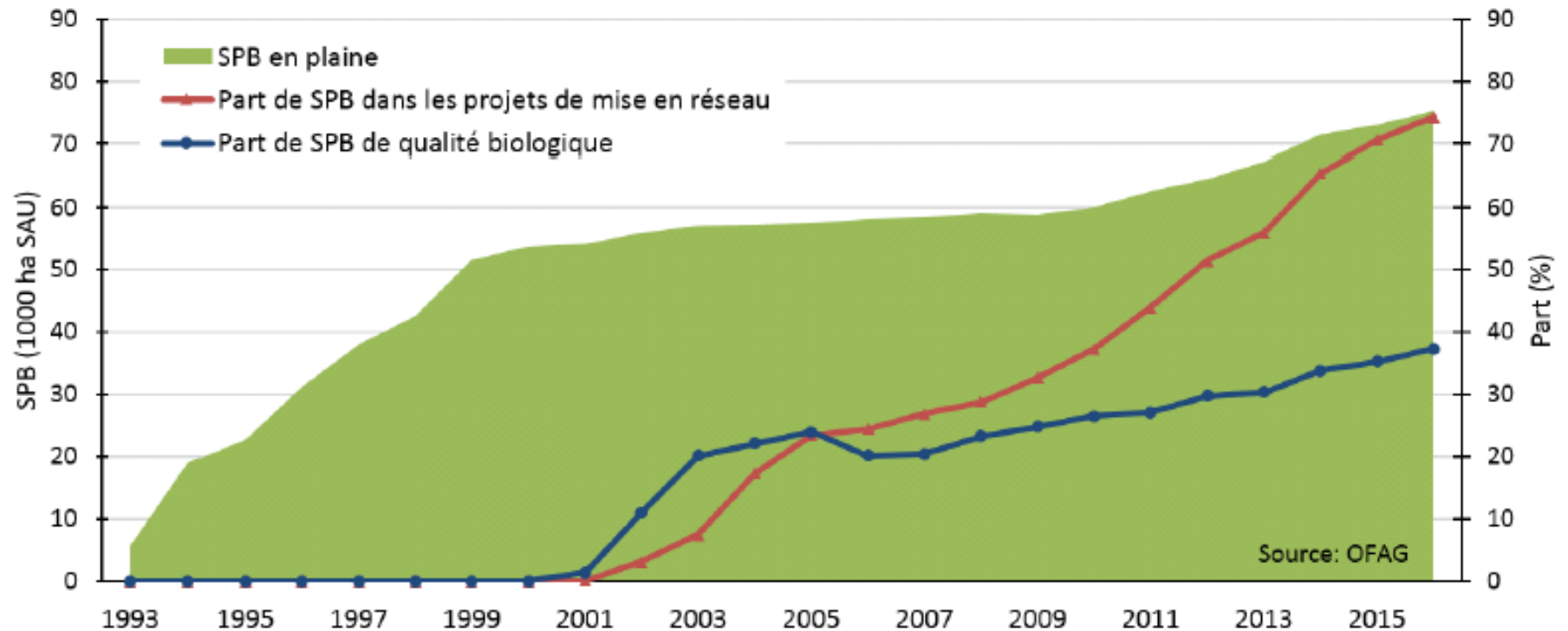
Il faut admettre la nécessité de déroger
aux **règles du libre marché** si l'on veut que l'agriculture
puisse remplir ses différentes missions

Bilan en demi-teinte de la politique actuelle

+ Ecologie & Ethologie

- Evolution positive, même si tous les objectifs ne sont pas encore atteints (Ex : SPB, SRPA/SST, efficience N et P)

Fig. 14 : Évolution des surfaces de promotion de la biodiversité (SPB)



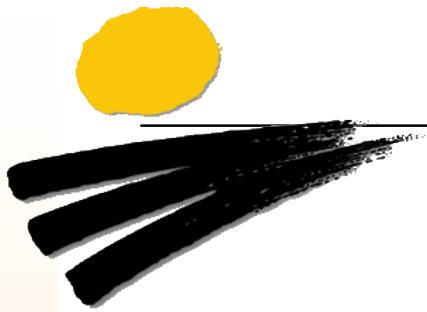
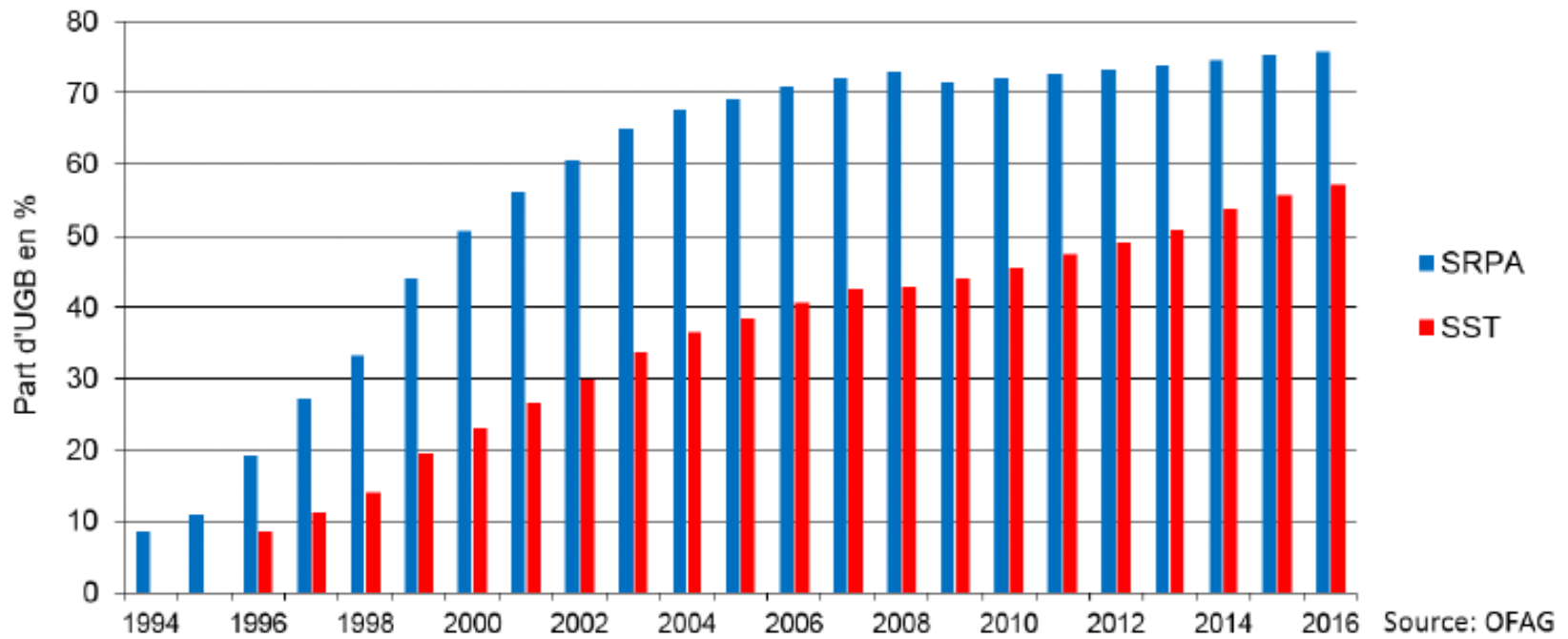


Fig. 15 : Évolution de la participation aux programmes SRPA et SST



Bilan en demi-teinte de la politique actuelle

+ Ecologie & Ethologie

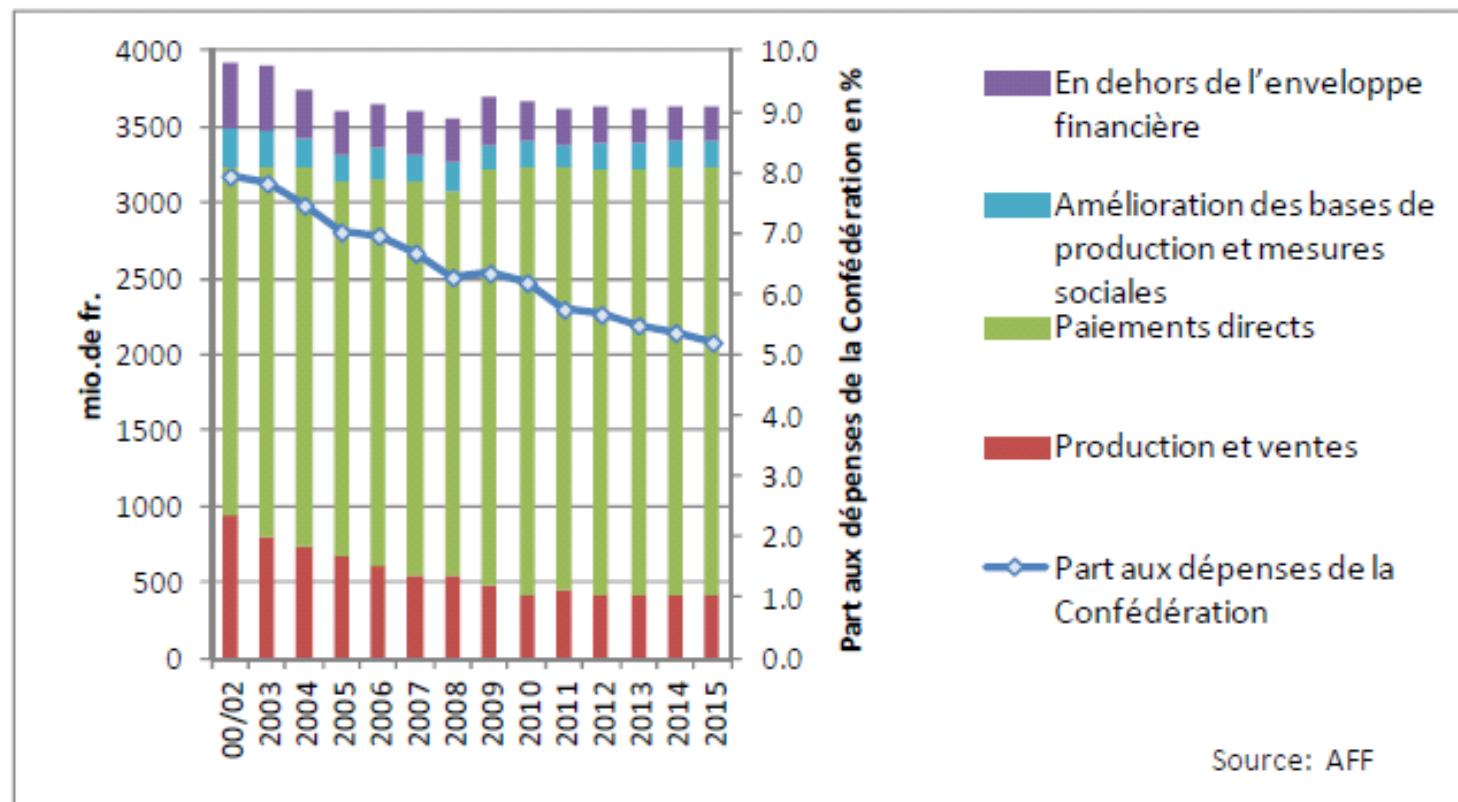
- Evolution positive, même si tous les objectifs ne sont pas encore atteints

+ Economie

- Productivité du travail en constante augmentation (+2.1%/an), coûts stables et supportables pour les citoyens-consommateurs

Enveloppe financière 2014-2017

Dépenses de la Confédération affectées à l'agriculture et l'alimentation



Bilan en demi-teinte de la politique actuelle

+ Ecologie & Ethologie

- Evolution positive, même si tous les objectifs ne sont pas encore atteints

+ Economie

- Productivité du travail en constante augmentation, coûts stables et supportables pour les citoyens- consommateurs

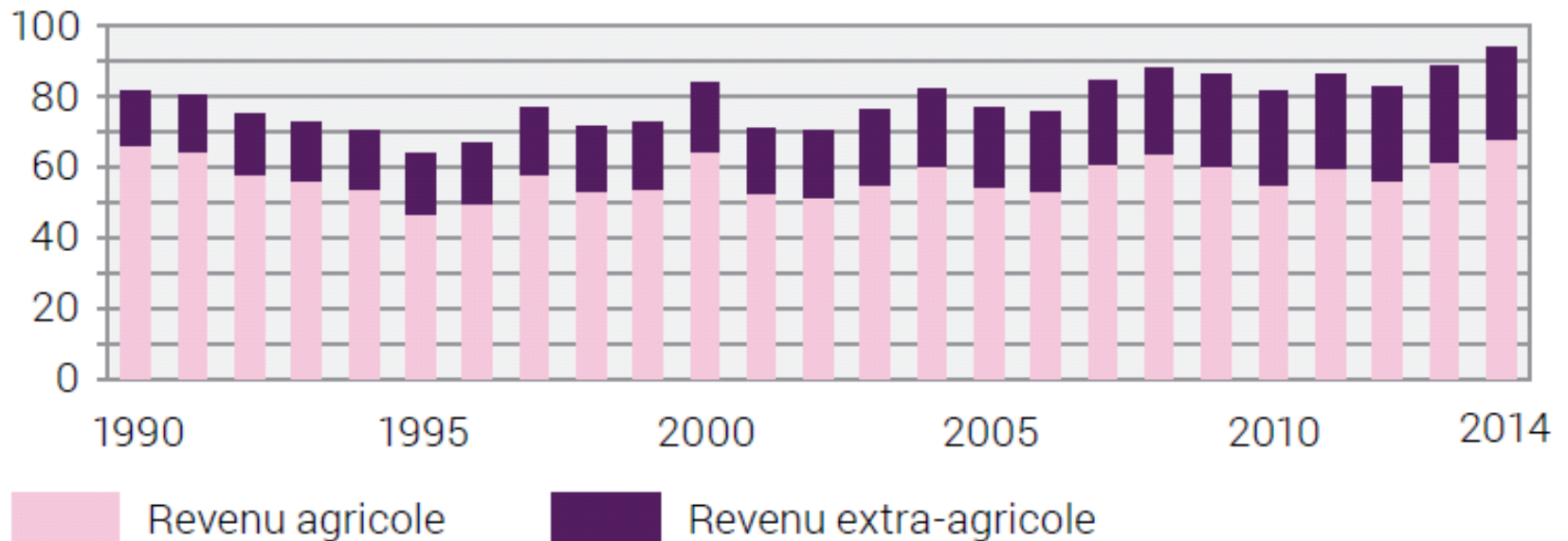
- Social

- Qualité de vie et revenu dans l'agriculture toujours inférieurs à ceux du reste de la population



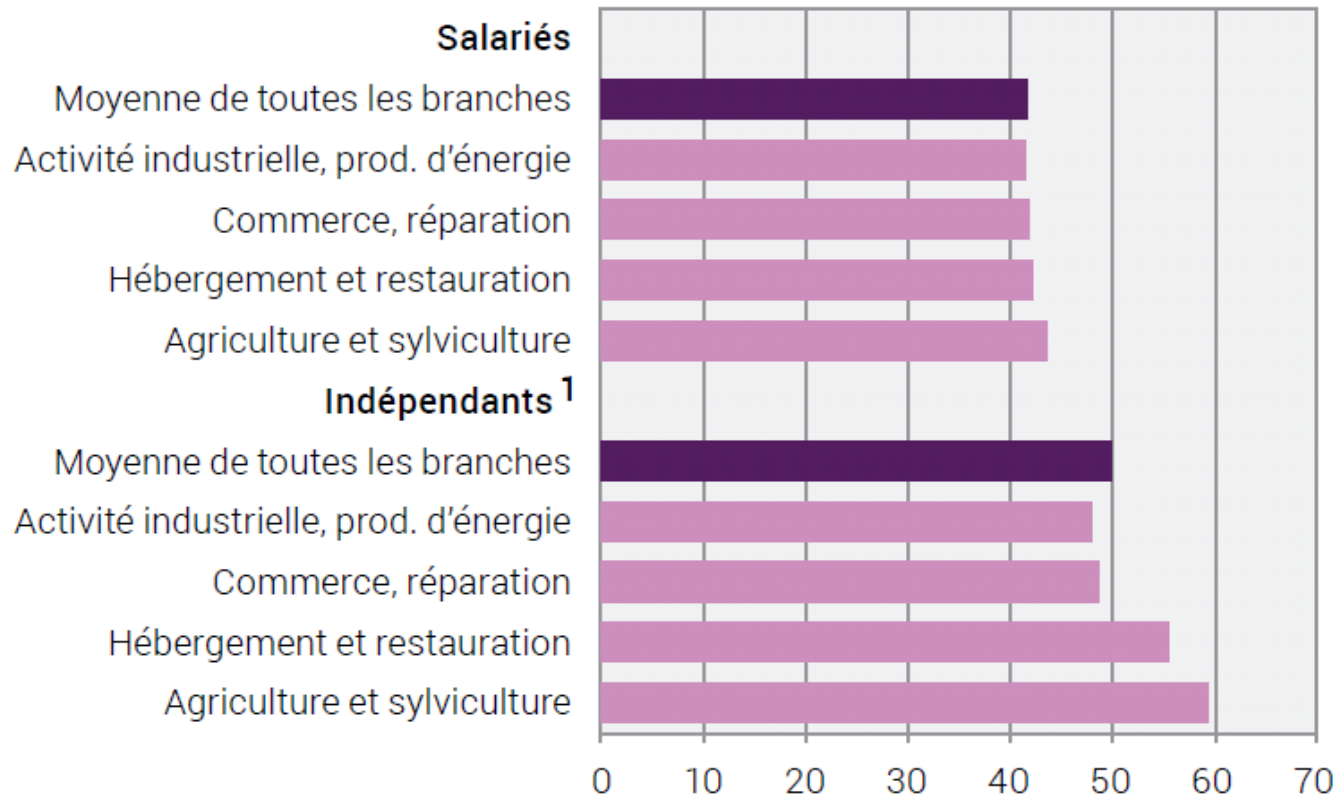
Revenu total par exploitation agricole

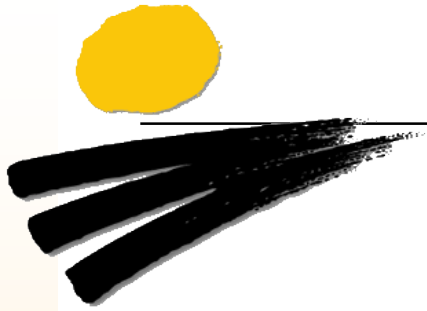
En milliers de francs, à prix courants



Durée hebdomadaire normale du travail des actifs occupés à plein temps en 2014

Heures par semaine





La politique agricole actuelle n'a pas contribué à améliorer
les conditions de vie des familles paysannes.

C'est sa principale lacune



Avec sa «Vue d'ensemble ...» le Conseil fédéral fait fausse route

- **Bilan sommaire de PA 2014-17**
- **Remise en cause de la protection douanière
/ Démantèlement selon 3 scénarios
d'ouverture des frontières**
- **Impacts minimisés
/ Mesures d'accompagnement insuffisantes**



Scénario retenu pour exemple :

réduction 50 % de l'écart de prix avec l'UE

Baisses des prix à la production :

- Lait : - 12% Volaille : - 15% Viande de boeuf : - 32%
- Blé : - 29% Tomates : - 19%

Perte de la production agricole : 0,8 à 1,0 milliard de francs par an

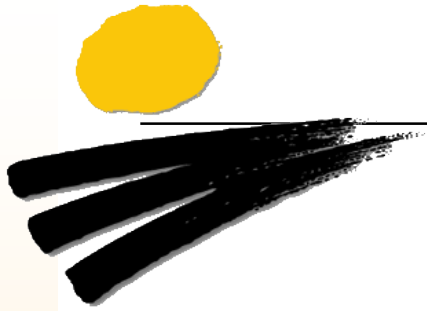
- **Le revenu sectoriel de l'agriculture diminue** de 2,9 à 2,3 milliards de francs (= diminution de Fr 1'000 par mois et par exploitation)
- **Le changement structurel** est de - 2,6 %, (-1,8 % en 2016) correspond à 1'350 cessations d'activité par an
- **La taille moyenne de l'exploitation** passe à 24 hectares
- **Production indigène** 22'040 – 23'180 TJ
- **Taux d'auto-provisionnement brut** 52 % – 55 %

Gain de prospérité global net : 300 mios CHF (35.- /habitant et an)



Conséquences de l'orientation préconisée par «Vue d'ensemble...»

- **Agriculture à deux vitesses**
 - intensification → réduction des coûts
 - entretien du paysage → extensification
- **Baisse du taux d'auto-alimentation**
- **Répercussions négatives sur**
 - la qualité de l'alimentation
 - la préservation de l'environnement



Le démantèlement de la protection douanière remettrait
en cause la capacité de l'agriculture à remplir
ses tâches constitutionnelles



Nos priorités pour la PA 22+

1. **Préserver la capacité de l'agriculture et de la filière agro-alimentaire à créer de la valeur ajoutée**
 - **Jouer la carte de la différenciation, tirer parti de la tendance à «consommer local»**
 - **Valoriser nos différences sur le marché**



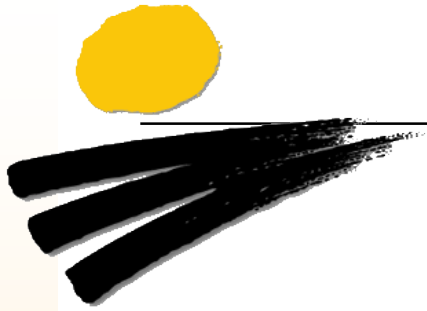
Atouts et limites des PDER

Permettent de :

- ✓ renforcer les collaborations au sein des filières et entre secteurs, valoriser les spécialités, promouvoir le commerce local
- ✓ se protéger (en partie) de la concurrence fondée principalement sur le prix

Mais :

- ❖ ne peut bénéficier qu'à une part limitée de la production agricole (AOP, IGP, circuits courts)
- ❖ 80 % production est valorisée dans des filières qui dépendent de la Grande Distribution et est directement confrontée à la concurrence des importations avec le prix comme facteur clef.



Les projets régionaux vont dans le sens de la politique actuelle et future. Mais la politique agricole ne peut se **limiter à un soutien à de tels projets**



Nos priorités pour la PA 22+

- 1. Préserver la capacité de l'agriculture et de la filière agro-alimentaire à créer de la valeur ajoutée**
 - **Jouer la carte de la différenciation, tirer parti de la tendance à «consommer local»**
 - **Valoriser cette différenciation sur le marché**
 - **Maintenir une protection douanière suffisante**
- 2. Favoriser une répartition plus équitable de la valeur ajoutée au sein des filières**



52'000 exploitations agricoles



Quelques entreprises de transformation de taille moyenne et grande



Peu de Grands Distributeurs

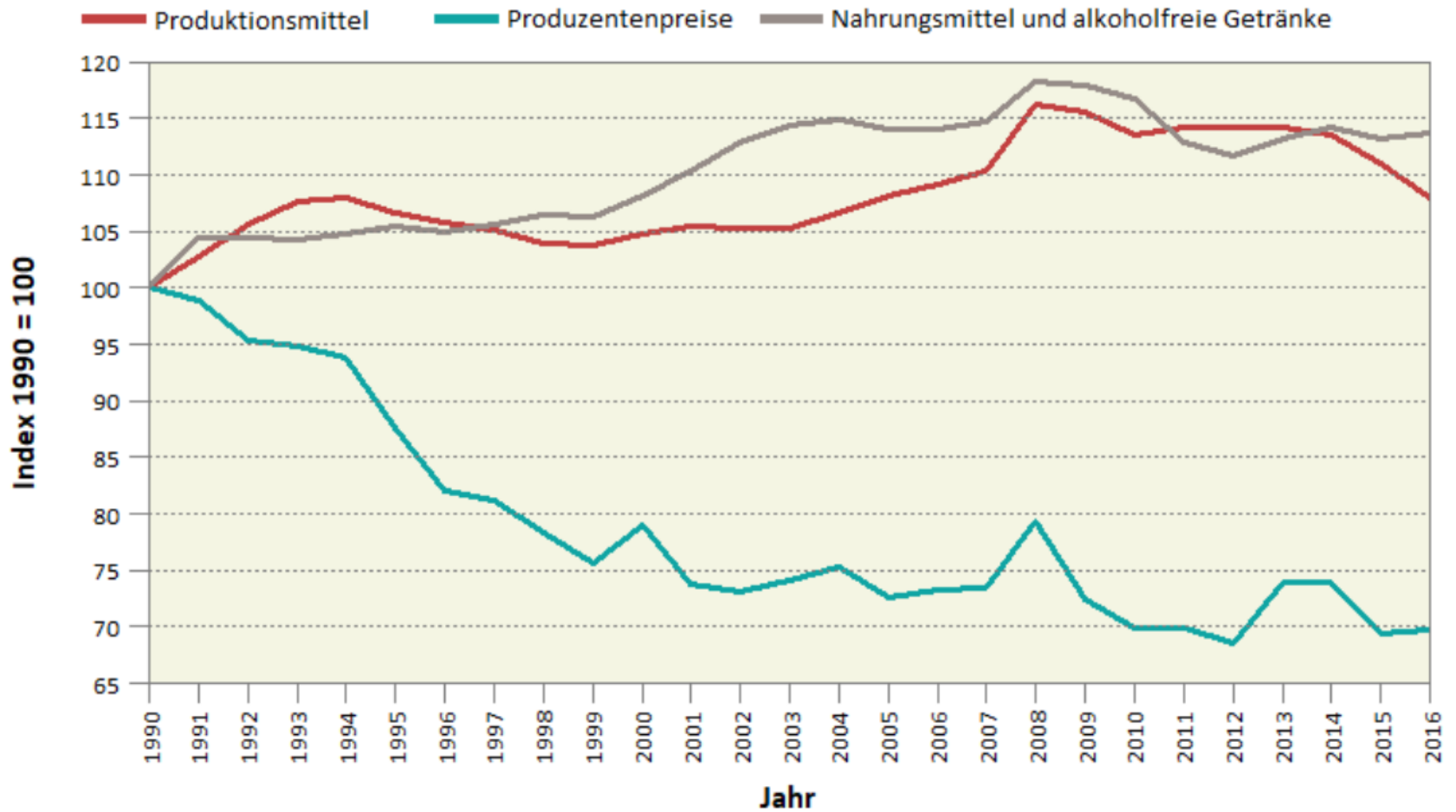


Plus de 8 millions de consommateurs

Nombre
d'entreprises
/consommateurs

Pouvoir de
négociation





27.10.2017 Agristat; Quellen: Bundesamt für Statistik (BFS), Agristat




Nos priorités pour la PA 22+

1. Préserver la capacité de l'agriculture et de la filière agro-alimentaire à créer de la valeur ajoutée

- Jouer la carte de la différenciation, tirer parti de la tendance à «consommer local»
- Valoriser nos différences sur le marché
- Maintenir une protection douanière suffisante

2. Favoriser une répartition plus équitable de la valeur ajoutée au sein des filières

- Renforcer le pouvoir de négociation des producteurs
- Surveillance et intervention publique dans les filières



Créer de la **valeur ajoutée** et la **répartir plus équitablement** sont les éléments prioritaires à prendre en compte dans la future PA si l'on veut conserver une agriculture de production qui permette à celles et ceux qui s'y consacrent de **vivre dignement de leur travail**



Merci de votre attention !