

### **3.6 « ECONOMIE »**

*Le chapitre économie sera complété dans la suite de l'étude en fonction des demandes et des projets qui auront été identifiés.*

---

#### **REFLEXIONS PARTAGEES ISSUES DES ATELIERS AVEC LES MUNICIPALITES**

- > Diversité du territoire perçue et vécue comme une richesse et une force : capitaliser en accentuant les spécificités locales et leurs complémentarités plutôt que de chercher à forcément niveler les déséquilibres.
- > Diversité pérenne nécessitant une solidarité réciproque entre les deux types de territoires que sont les zones bien desservies (arc lémanique, axe Denges / La Sarraz – Eclépens) et le Pied du jura (Gimel – Chevilly), et une certaine souplesse dans l'application des règles régissant leurs évolutions dans le respect de leurs natures respectives.

---

#### **CONSTATS : TERRITOIRE ET CHIFFRES**

- > Un territoire marqué par la très forte dichotomie entre les distributions des secteurs d'activités, des établissements, des emplois, des prix du foncier et des prix des surfaces bâties entre les zones bien desservies (arc lémanique, axe Denges / La Sarraz – Eclépens) et le Pied du jura (Gimel – Chevilly).
- > 2 centres en perte d'activité tertiaire (La Sarraz et l'Isle).

---

#### **IDENTIFICATION DES ENJEUX**

- > Structuration et accompagnement des évolutions / développements en cours.
  - > Renforcement des axes de mobilité nécessaires à un développement économique diversifié.
  - > Appui sur l'ARCAM sans forcément en augmenter les prérogatives.
  - > Communication sur les enjeux collectifs du développement afin de lutter contre le « d'accord, mais pas près de chez moi ».
  - > Attention particulière à porter aux équilibres habitants / emplois et permettre l'évolution de ces proportions.
  - > Mise en place d'un marketing économique pour exister plus fortement vis-à-vis de Lausanne.
-





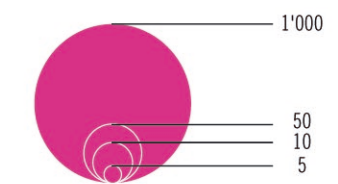
# Plan directeur régional du District de Morges

## Localisation des activités

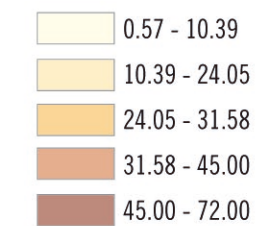


### Répartition des établissements et part du secteur primaire

Nombre total d'établissements, tous secteurs confondus, 2008



Part des établissements du secteur primaire (%), 2008



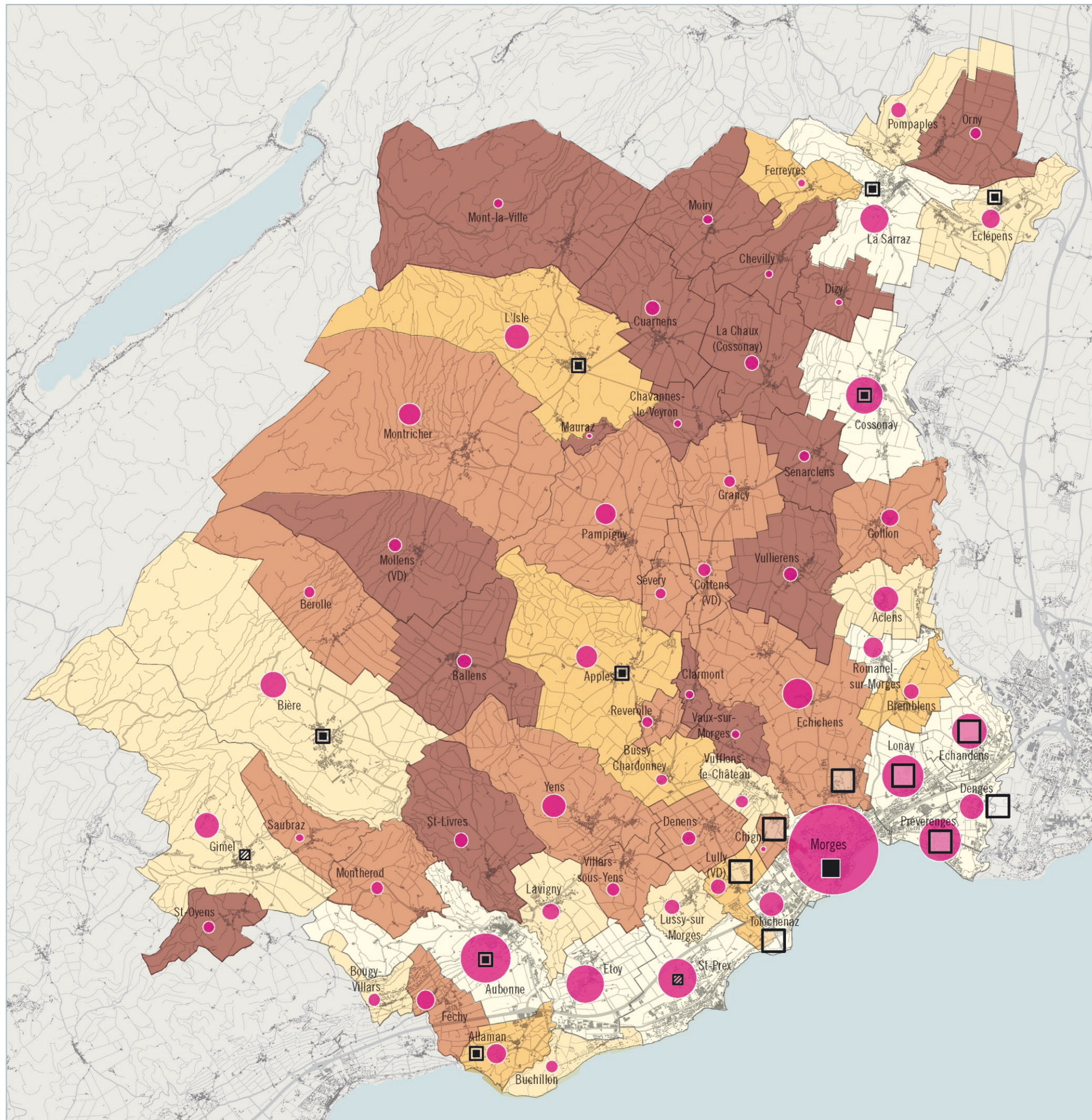
### Réseau des centres



Economie - Carte n°1

Mars 2013

12035\_Activ-100M\_130304-BW-cr





# Plan directeur régional du District de Morges

## Ratio du nombre d'emplois par habitant, selon les secteurs d'activités et par commune



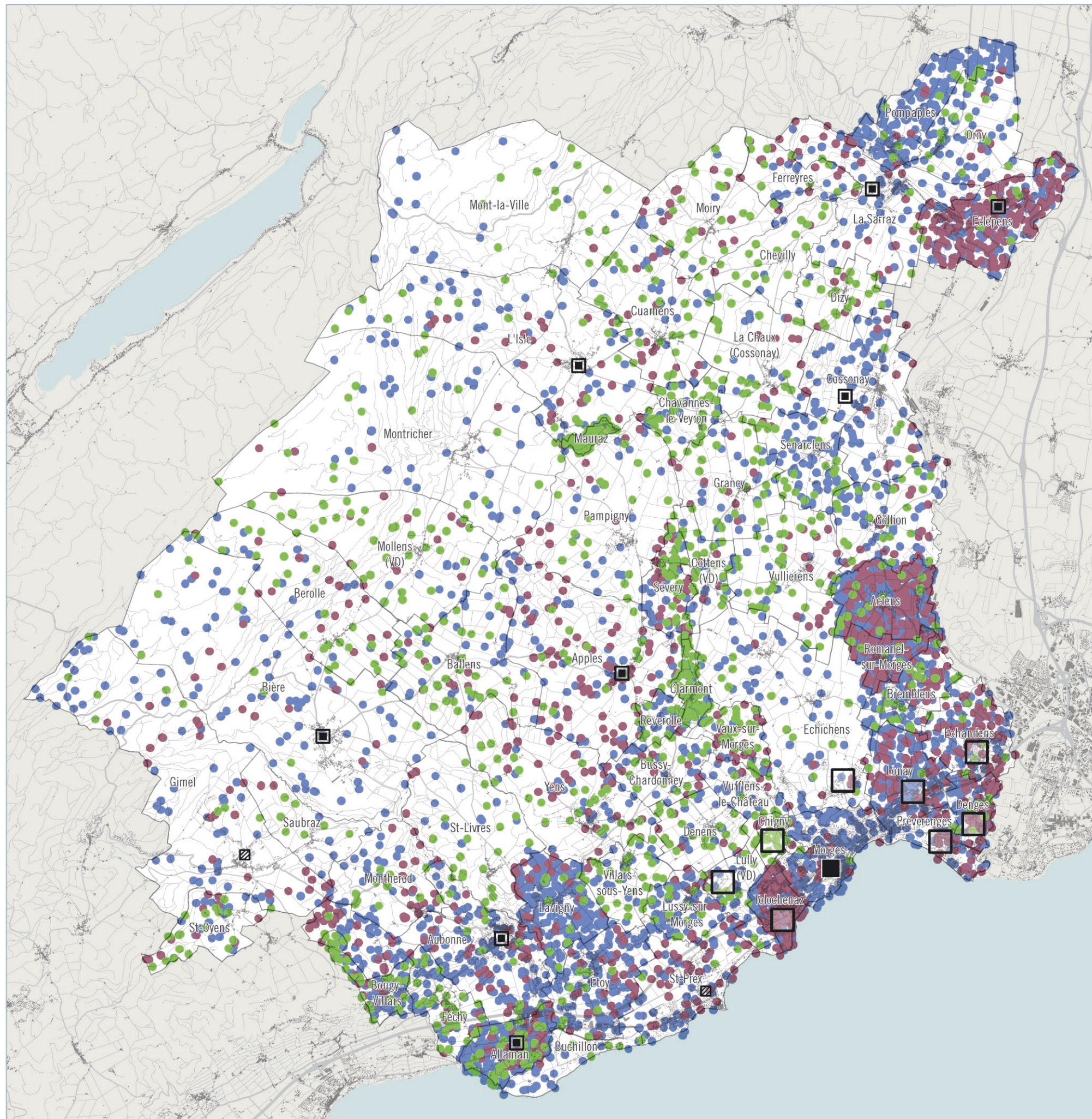
La distribution des points se réalisant selon une répartition statistique, les points ne représentent pas la localisation des emplois mais le ratio. Plus le nombre de points est important sur la commune, plus le ratio d'emplois par habitant de la commune est élevé.

1 point = 0.0037 emploi / habitant

- Secteur primaire
- Secteur secondaire
- Secteur tertiaire

### Réseau des centres

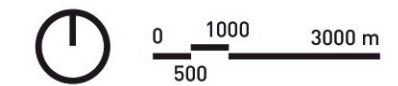
- Commune d'agglomération
- Centre cantonal
- Centre régional
- Centre local





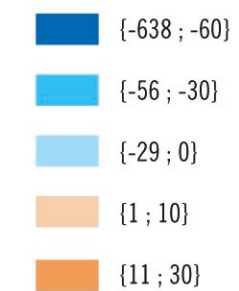
# Plan directeur régional du District de Morges

## Variation des emplois 2001-2008: secteur primaire

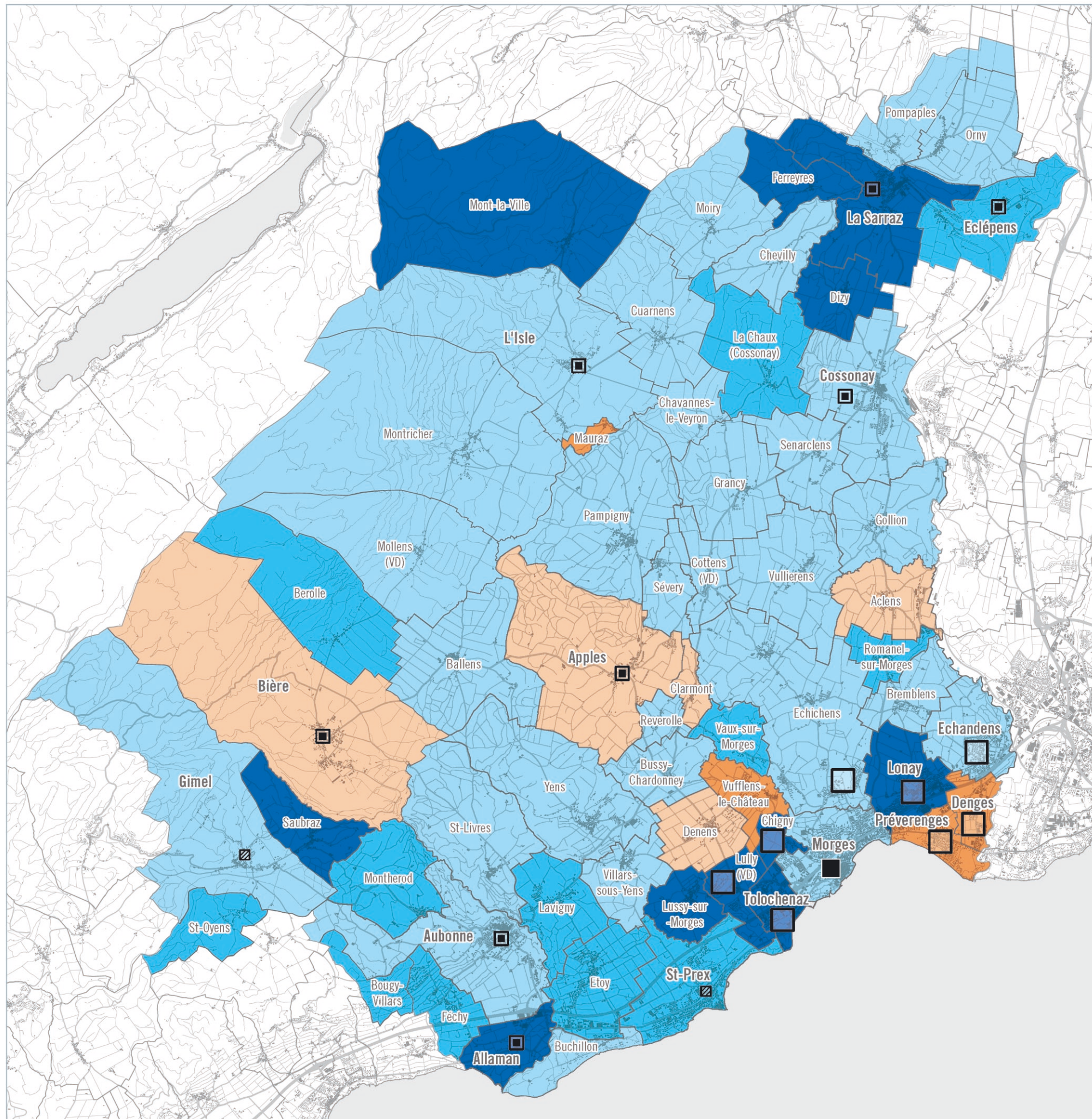


ECHELLE 1:100'000

Evolution des emplois (%) par commune entre 2001 et 2008



Réseau des centres



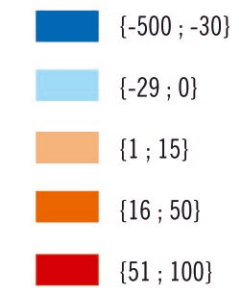


# Plan directeur régional du District de Morges

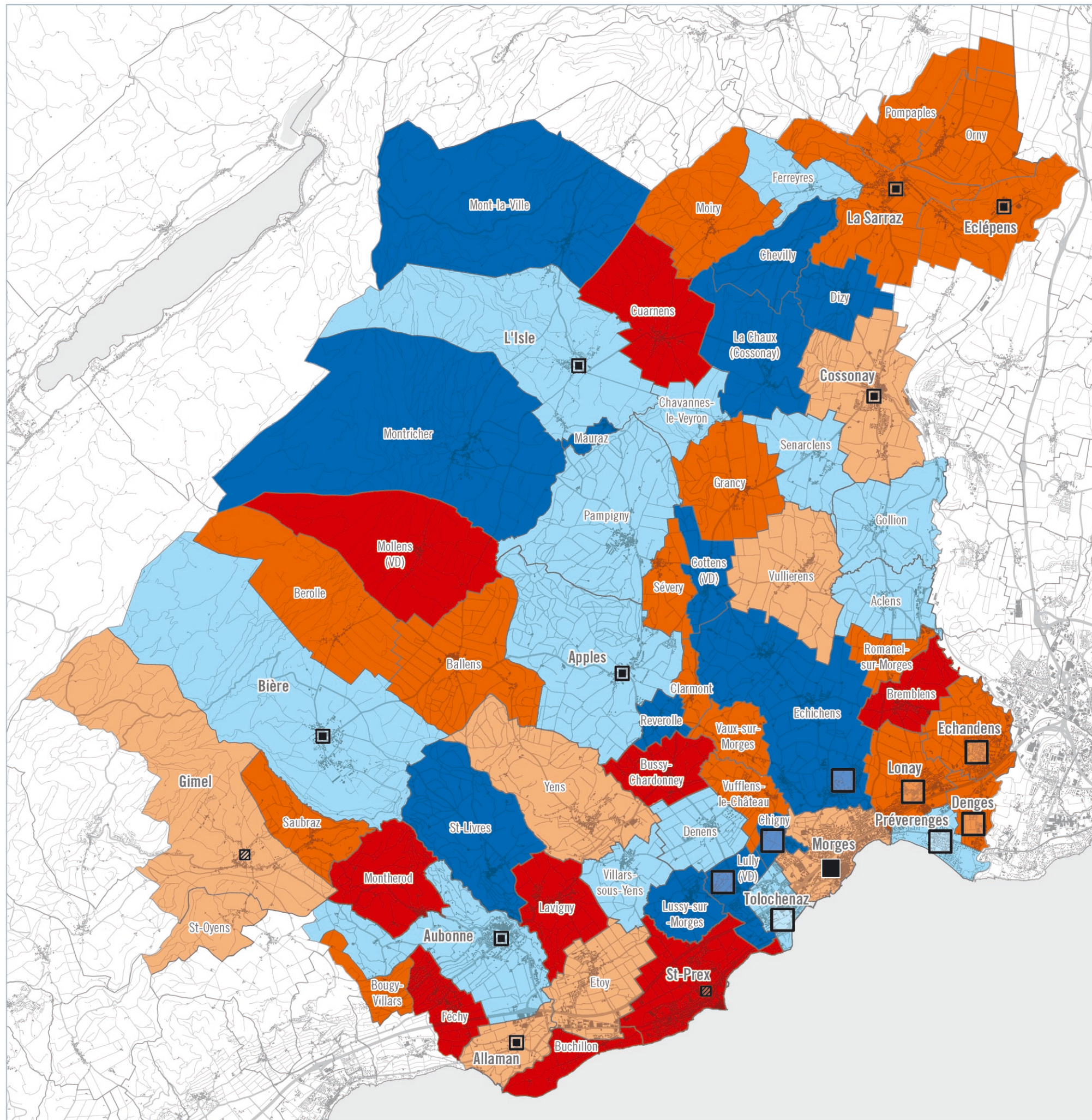
## Variation des emplois 2001-2008: secteur secondaire



Evolution des emplois (%) par commune entre 2001 et 2008



Réseau des centres



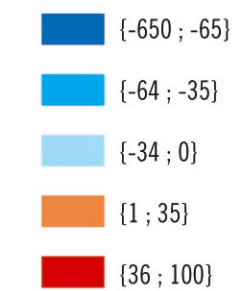


# Plan directeur régional du District de Morges

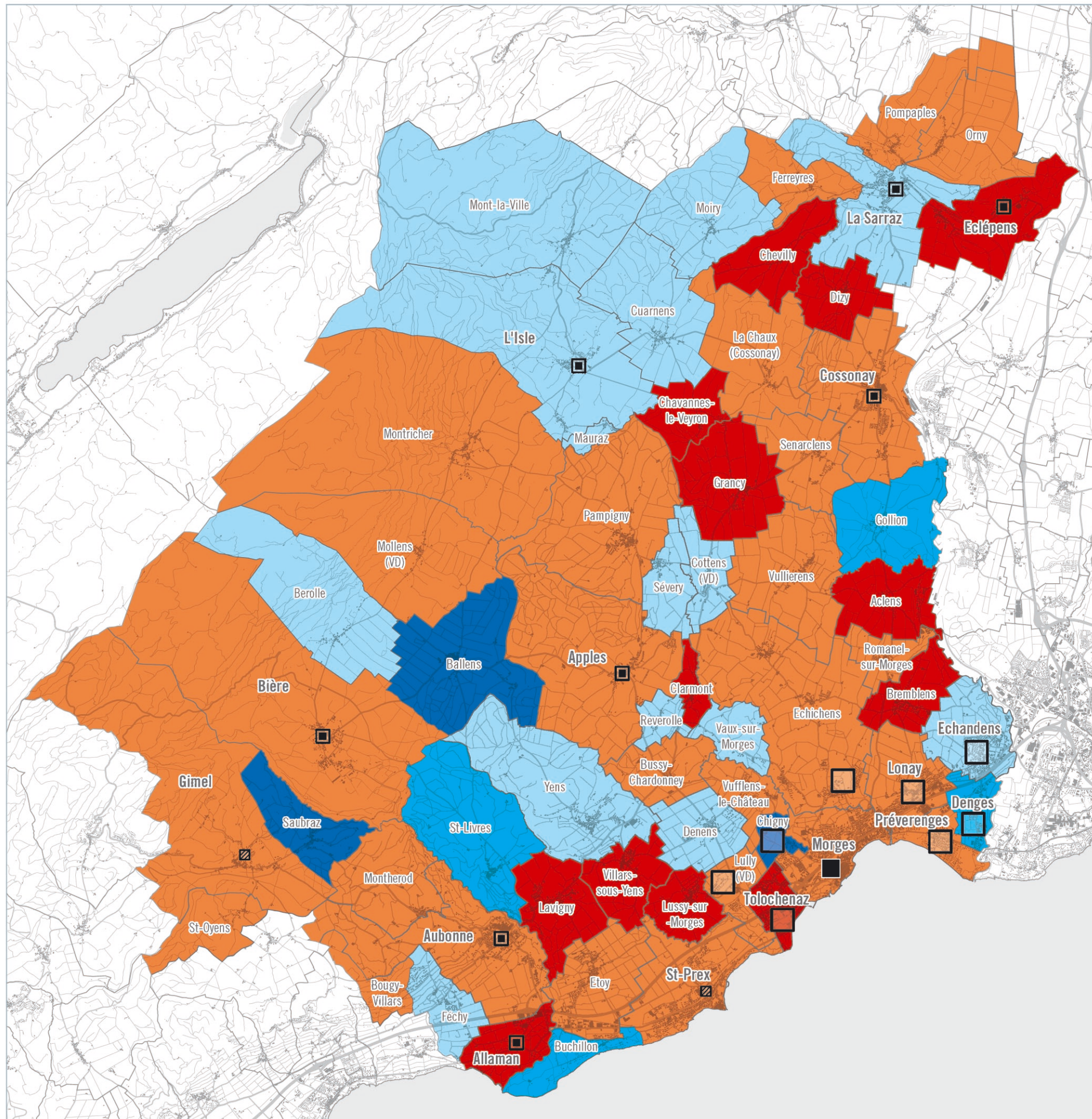
## Variation des emplois 2001-2008: secteur tertiaire



Evolution des emplois (%) par commune entre 2001 et 2008



Réseau des centres



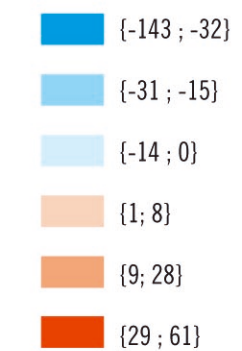


# Plan directeur régional du District de Morges

## Variation des emplois 2001-2008: tous secteurs confondus



Evolution des emplois (%) par commune entre 2001 et 2008



Réseau des centres



Economie - Carte n°7

Mars 2013

12035\_TousSecteurs-100M\_130304\_BW\_cr

