



L'IA POUR LES PME INDUSTRIELLES

INNOVAUD 

27.01.26

A red-tinted photograph of a lecture hall. In the background, a large circular logo with the letters 'AI' in the center is projected onto a screen. The foreground shows rows of empty red chairs.

PRÉSENTATIONS

A photograph of a networking event. Several people in business attire are gathered in a modern, bright space. Some are standing and talking, while others are seated at small tables. The image has a light, airy feel with a network diagram overlay in the top right corner.

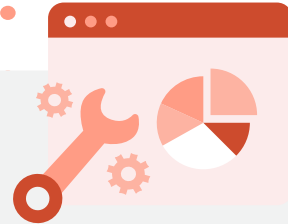
NETWORKING

Agenda



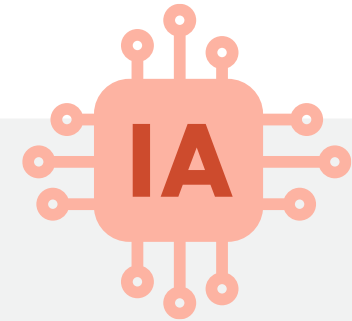
Présentation des programmes

iNNdustry, SyNNergy,
SDSC, Trust4SMEs



Cas concrets

Ecole 42 Lausanne
PME BOOST



Programme IA et retour d'expérience

La Cohorte, Meili
technology

Agenda



Scholé

HE^{VD}
IG

42
| LAUSANNE



NOVATIX

MageMetrics

LegalPass
Le droit pour tous.

intercom
Formation & Communication SA

SDSC

Reshape.
systems
smarter, safer.

DATA
PROTECTION
COMPANY



FRÉDÉRIC DUBOIS

iNNdustry Program
Manager

INNOVAUD

L'AGENCE POUR LA PROMOTION DE L'INNOVATION
ET DE L'INVESTISSEMENT DU CANTON DE VAUD

CONNECT

Nous accompagnons **les entreprises locales** vers les différentes possibilités de soutien qui s'offrent à elles

INVEST

Nous accompagnons **les entreprises étrangères** qui souhaitent implanter leurs activités dans le canton de Vaud.

INNOVAUD

VOTRE GUIDE POUR VOS
PROJETS D'INNOVATION

EXPAND

Nous soutenons **la croissance et l'internationalisation des entreprises du canton**

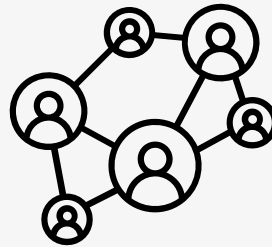


LE PROGRAMME **INN**DUSTRY

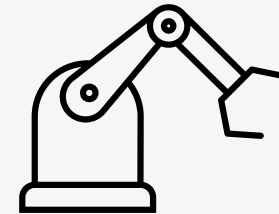
**SOUTENIR ET CONNECTER LES PME INDUSTRIELLES ET
SOUS-TRAITANTS**



Projet de développement ou
d'investissement



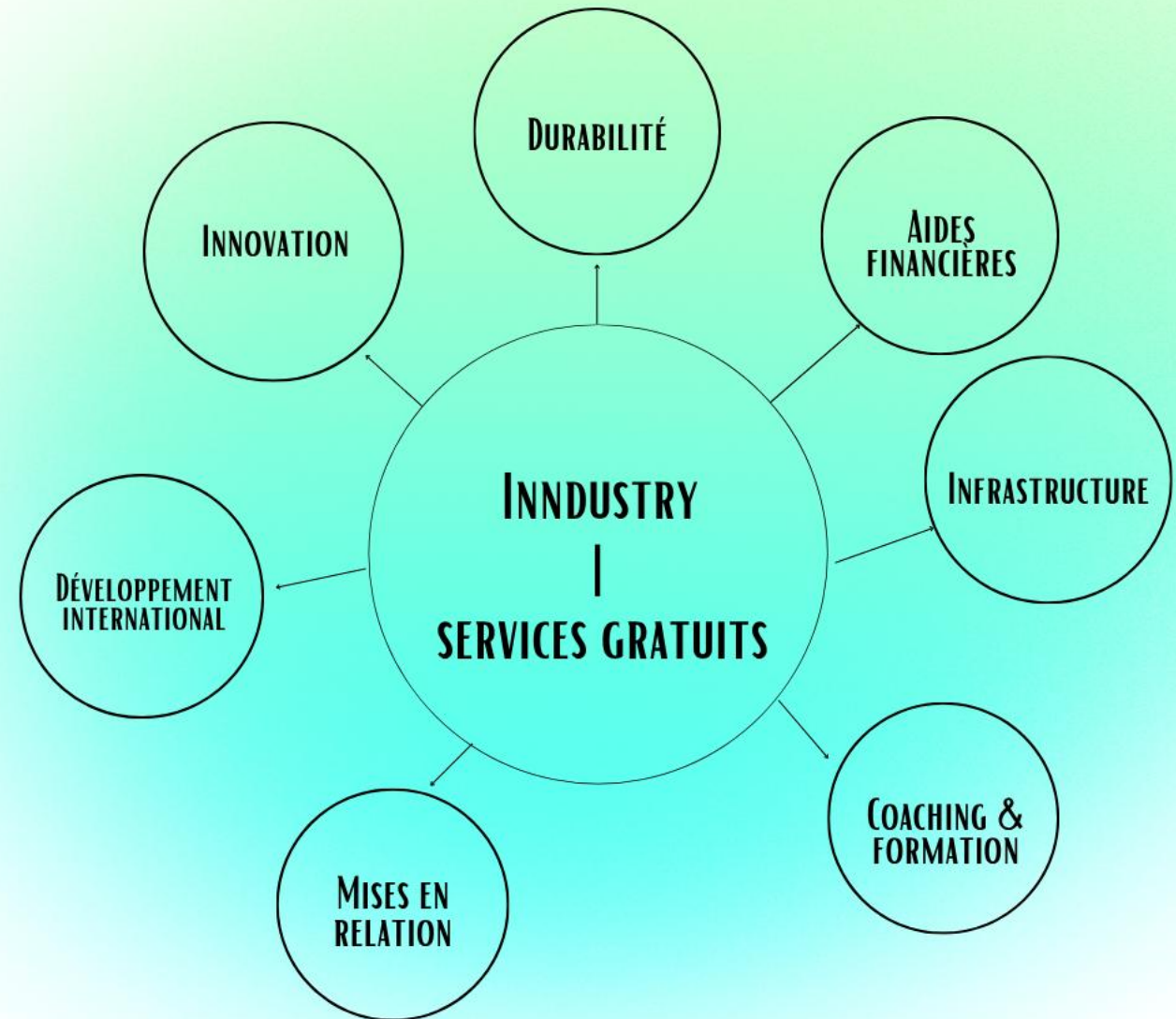
Recherche de partenaires
& connexions



Transformation
industrielle

INDUSTRY

Les principaux
outils



RENFORCONS LES COMMUNNAUTES



- Evènements dédiés aux PME industrielles
- Visites d'entreprises et d'inspiration
- Formations
- Plateforme communautaire



Frédéric Dubois

+41 78 907 06 23

frederic.dubois@innovaud.ch

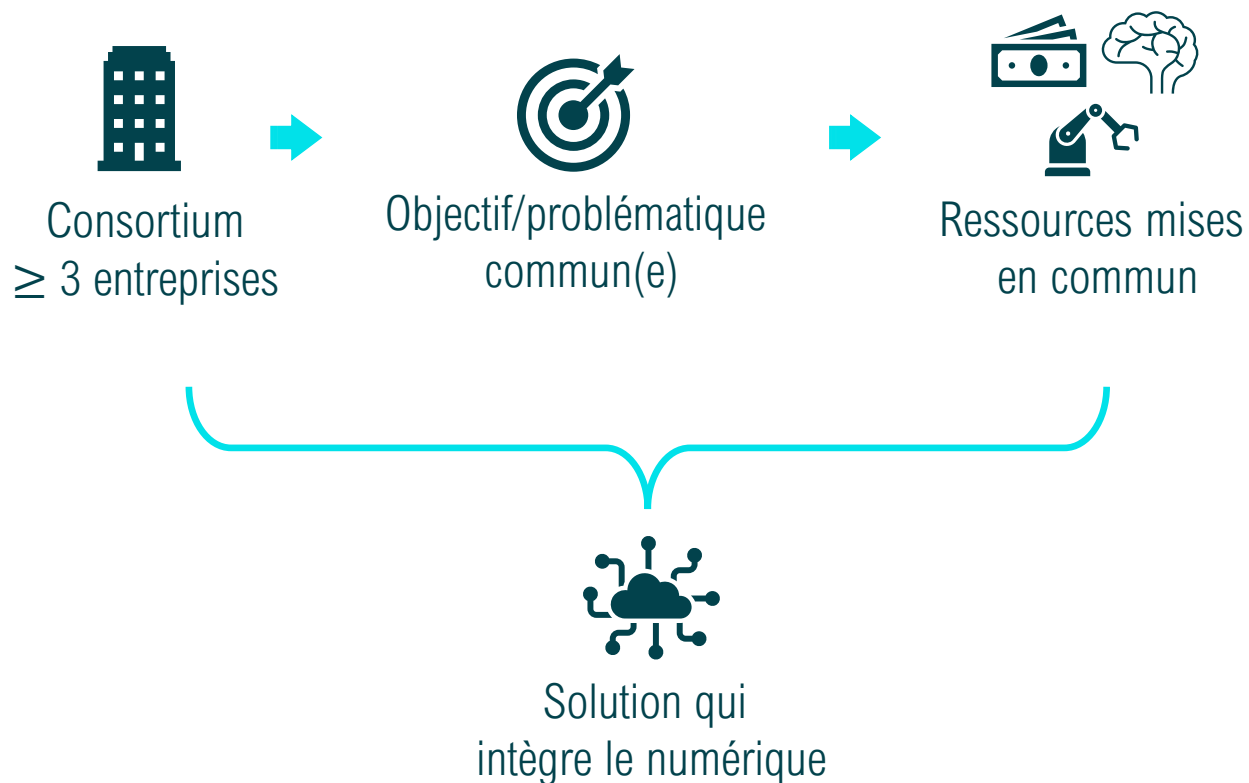


ARNAUD CROISIER

**SyNNergy Program
Manager**

SYNERGY

Soutien aux projets **collaboratifs** et **innovants** en lien avec la transition numérique

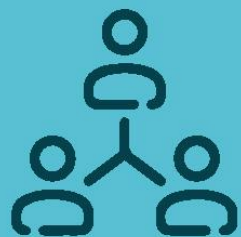


Tous secteurs d'activité, pas uniquement «High tech»

Quelle forme prend le soutien proposé ?

Soutien proposé

Enveloppe d'une valeur maximale de **CHF 100'000.-** (max. 50% du budget du projet)



Accompagnement

Minimum 20% de
l'enveloppe



Participation aux coûts

aide à fonds perdu



10-15 projets soutenus par an sur 5 ans

Exemples de projets



Alpha Toucan





Arnaud Croisier

Chef de Projet

E arnaud.croisier@innovaud.ch

M + 41 (0)78 202 89 00

 @Innovaud

 Innovaud

www.synnergy.ch





The Swiss Data Science Center

Johanna Dousse, Program Lead

Raphaël Matusiak, Senior Data Scientist

Lausanne | 27.01.2026

Mission et structure du Swiss Data Science Center



ETH zürich



EPFL



 **PSI**



 **biopôle**

Nous accompagnons les laboratoires **universitaires**, les **hôpitaux**, les **acteurs industriels** privés ou le **secteur public**, tout au long de leur parcours **en science des données**, depuis la collecte et la gestion des données jusqu'à l'apprentissage automatique.

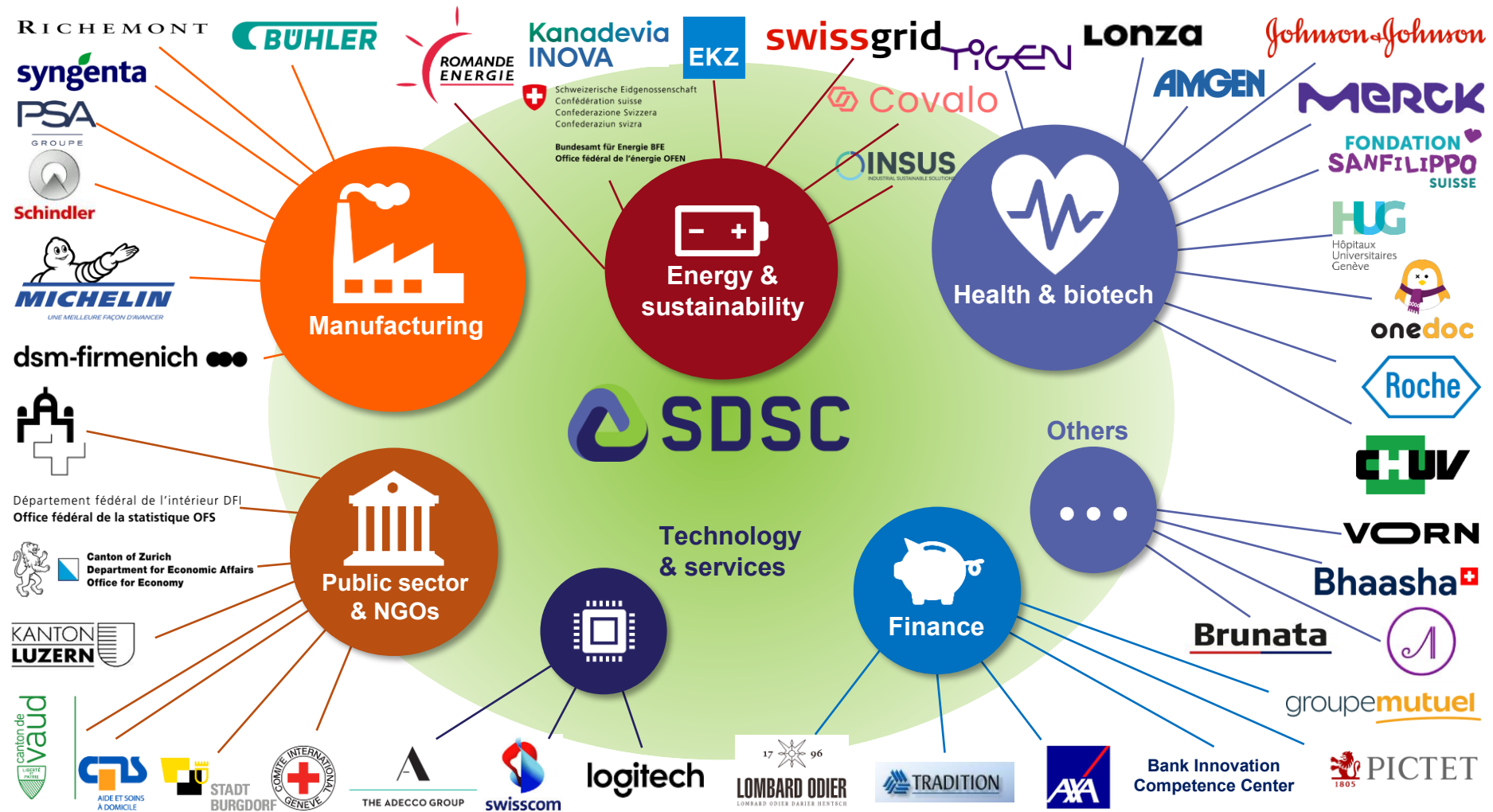
D'un domaine stratégique du domaine des EPF à une infrastructure nationale de recherche en 2025

Une équipe multidisciplinaire, axée sur l'impact, composée de **125 professionnels** répartis sur quatre sites.

Recherche, innovation, ingénierie et services, éducation continue

Santé et biomédical, Climat et environnement, Énergie et développement durable, Infrastructures

Nos collaborations



Vous souhaitez collaborer avec le SDSC?

Plusieurs possibilités:

- Appel à projets en partenariat avec le Canton de Vaud, prochaine édition fin 2026
- Appel à projets nationaux (recherche, innovation ou data infrastructure)
- Cours: <https://www.datascience.ch/courses>
- Ateliers et formation sur mesure
- Mandat direct
- Research agreement



EMMANUELLE SIMON

**Program &
Education Lead
Trust Valley**



Trust4SMEs

Cybersécurité et confiance
numérique pour PME

Présentation du programme de cybersécurité et confiance numérique 2026
trustvalley.swiss/trust4SMEs



TRUST VALLEY



La Trust Valley est un partenariat public-privé pour la confiance numérique et la cybersécurité dont la mission est de favoriser la confiance, l'innovation et les collaborations dans l'économie.

400+

ORGANISATIONS

500+

EXPERTS

50+

MEMBERS



Trust Valley Members



Trust4SMEs
Cybersécurité et confiance
numérique pour PME

**TECH4
TRUST**

The Trust Valley

6 missions clés



Référencement

Cartographier les acteurs clés de la région lémanique pour valoriser l'expertise régionale.



Promotion

Élargir le bassin de compétences de la région pour attirer de nouveaux acteurs stratégiques



Réseau

Réunir des organisations privées, publiques et académiques.



Hub

Développer des synergies entre les différents pôles d'expertise de la région.



Talents

Assurer la disponibilité des talents aux niveaux local et mondial.



Projets

Développer et gérer des programmes de soutien avec des partenaires.



Expertise & fields

Cutting edge technology

Confidence in an organization to protect consumer **data**, enact effective **cybersecurity**, offer **trustworthy** [...] **products and services**, and provide **transparency** around [...] data usage."

Mckinsey & Company, 2022

Domains of expertise



Digital
investigation
& resilience



Data
protection



Artificial
intelligence



Cybersecurity



Digital
governance



Cryptography



Digital
information



Software
Security

Fields



Agrifood



Health



Finance
& Insurance



Mobility



Education



Industry



Govtech
& Humanitarian



ICT



Trust4SMEs
Cybersécurité et confiance
numérique pour PME

TECH⁴
TRUST

SWISS ECOSYSTEM

> Trust
Village



Hes+SO GENÈVE
Haute Ecole Spécialisée
de Suisse occidentale



UNIVERSITÉ
DE GENÈVE



GCSP
Geneva Centre for
Security Policy



SWISS
DIGITAL
INITIATIVE



GENÈVE

Geneva Internet Platform

unlimitrust
campus
BY SIOFA



Unil
UNIL | Université de Lausanne



EPFL
Innovation
Park

EPFL

LAUSANNE

> Trust
Village

INNOVAUD+



ECONOMY
OF TRUST
FOUNDATION

43'

HEIG

VD Y-Security

42'



YVERDON

46'

FRIBOURG

67'

Secure VS

SION



the ark

NEUCHÂTEL



ice - institut de lutte contre
la criminalité économique
rug - haute école de gestion



Programs

>_Trust Village

Situé au cœur du Campus Unlimitrust et à Genève, Trust Village est un incubateur destiné aux startups en phase de démarrage, œuvrant dans le secteur de la cybersécurité et de la confiance numérique.

Plateforme pour startups en phase de lancement et d'intégration réussie.

TECH4 TRUST

POWERED BY
TRUST VALLEY

Tech4Trust est le programme d'accélération suisse conçu pour accompagner les startups évoluant dans les secteurs de la cybersécurité et de la confiance numérique.

Pré-amorçage pour les startups de la série A



Trust4SMEs

Cybersécurité et confiance numérique pour PME

Trust4SMEs renforce la préparation aux cybermenaces de plus de 20 PME de la région en s'appuyant sur l'expertise locale et en offrant des interventions visant à approfondir leur compréhension des cyberrisques.

PME

Digital Trust Forums

Les Forums de Confiance Numérique constituent une série d'événements destinés aux cadres dirigeants suisses, centrés sur la confiance et la cybersécurité : une plateforme de leadership éclairé favorisant les échanges entre pairs et la mise en avant de l'innovation dans un environnement neutre.

Entreprise



Trust4SMEs
Cybersécurité et confiance numérique pour PME

**TECH4
TRUST**

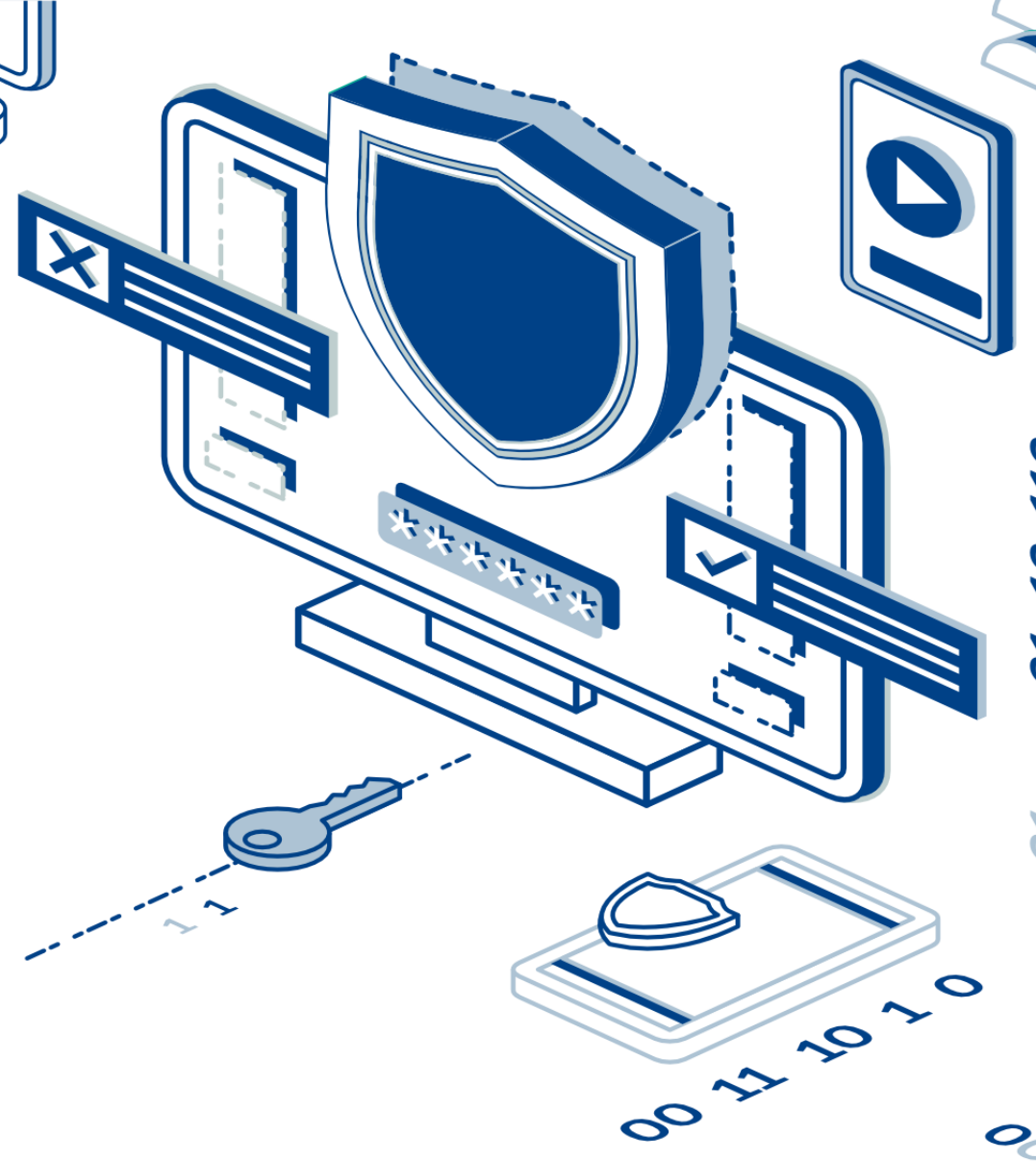


Trust4SMEs

Cybersécurité et confiance
numérique pour PME

Présentation du programme de cybersécurité et confiance numérique 2026

trustvalley.swiss/trust4SMEs



Une criminalité numérique en hausse

→ **63'000 cyber-incidents** ont été signalés en Suisse en 2024. * **(1 toutes les 8,5 minutes)**.

→ **Les tentatives de phishing** ont été multipliées **X10** en 2024

→ La Suisse se classe désormais **6e mondiale** pour les attaques par pièces jointes malveillantes **

*Centre national pour la cybersécurité (NCSC)

**Kaspersky, 2024

Plus de 160 cyberattaques sur des infrastructures critiques signalées en six mois en Suisse

UBS et Pictet victimes d'un vaste vol de données chez un sous-traitant

Comment une attaque informatique paralyse une PME romande

Visée par des pirates, l'entreprise Bugnard SA est à l'arrêt. Son directeur raconte l'enfer vécu depuis une semaine.

Press release | Published on 30 June 2025

Cyberattack on Radix: Federal Administration data also affected

Bern, 30.06.2025 — The foundation Radix has been targeted by a ransomware attack, during which data was stolen and encrypted. Radix's customers include various federal offices. The data has been published on the dark web and will now be analysed by the relevant offices.

Hackers steal private data of Gucci, Balenciaga and McQueen customers

Cybercriminals steal details of potentially millions of people in attack on labels' parent company Kering

L'an dernier, près de 63'000 cyberincidents ont été annoncés à l'Office fédéral de la cybersécurité en Suisse. Cela correspond à une augmentation de 13'500 déclarations par rapport à l'année précédente

06 mai 2025 - 10:34

🕒 1 min

L'IA : un levier de performance ... et un nouveau terrain de menaces

L'intelligence artificielle est largement utilisée dans le monde professionnel suisse :

77 % des travailleurs y ont recours, bien au-dessus de la moyenne mondiale (58 %).

Pourtant cette adoption rapide s'accompagne de dérives :

- Plus de la moitié des utilisateurs contournent les directives internes
- Des données sensibles sont parfois partagées sur des outils publics
- Et la majorité ne vérifie pas les contenus générés par l'IA.

Source : ICTJournal – publication vendredi 2 mai 2025

Etude «Trust, attitudes and use of artificial intelligence: A global study 2025», menée par KPMG en collaboration avec l'université de Melbourne.

Réalisée entre novembre 2024 et janvier 2025 auprès de 48 000 personnes dans 47 pays,



Les risques les plus courants :

- **Automatisation** des cyberattaques
- **Phishing** ultra-personnalisé (emails crédibles, sans fautes)
- **Génération massive d'attaques** via des bots malveillants
- **Deepfakes vocaux** (fraude au président)
- **Adaptation des attaques en temps réel**
- **Injection de code malveillant**
- **Risques juridiques et réglementaires** (RGPD, responsabilité)

Des PME mal armées face aux cyberattaques

1 PME sur 3 en Suisse a déjà été victime d'une cyberattaque et la tendance est à la hausse (+35% en 2024),

Les PME sont mal armées face à la menace:

- Seules 50% des PME disposent d'un concept de sécurité informatique.
- 1 dirigeant de PME sur 5 s'estime ne pas être assez informé sur le thème de la cybersécurité.
- Seulement **2 PME sur 5 forment régulièrement leur personnel en matière de cybersécurité** ou mènent des audits de sécurité.
- **23% des PME ont investi dans des mesures de protection cyber** supplémentaires.

Télétravail et cybersécurité dans les PME suisses, 2021, La Mobilière, digitalswitzerland, FHNW Hochschule für Wirtschaft, SATW, gfs-zürich



Trust4SMEs
Cybersécurité et confiance
numérique pour PME

**TECH4
TRUST**

Cyberattaques via la chaîne d'approvisionnement

GEOPOLITICS DEMOCRACY SCIENCE **SWISS IDENTITY** ECONOMY SWISS ABROAD
News >
Workplace >
UBS and Pictet report data leak after cyber attack on provider Chain IQ



Swiss banks UBS and Pictet on Wednesday confirmed they had suffered a data leak due to a cyber attack on their subcontractor Chain IQ in Switzerland.

« D'une gravité moyenne sur l'échelle de mesure, la cyberattaque contre Jaguar Land Rover a suffi pour faire trébucher l'économie britannique »

Cause majeure de cette déroute : une cyberattaque survenue à la fin de l'été 2025, qui a conduit JLR à [stopper ses lignes de production](#) pendant plusieurs semaines, désorganisant son approvisionnement mondial et ses livraisons.

En 2024, environ 60 % des cyberattaques majeures dans le monde impliquaient une faille dans la chaîne d'approvisionnement. (source : rapports ENISA, IBM Security).

→ **Les PME et prestataires de services sont les principales cibles**

Les secteurs les plus touchés :

- Les secteurs IT, technologies et télécommunications
- Le secteur industriel et manufacturier

Vous pouvez être victime d'une faille chez un partenaire, ou devenir, sans le vouloir, la porte d'entrée vers vos propres clients.

Télétravail et cybersécurité dans les PME suisses, 2021, La Mobilière, digitalswitzerland, FHNW Hochschule für Wirtschaft, SATW, gfs-zürich



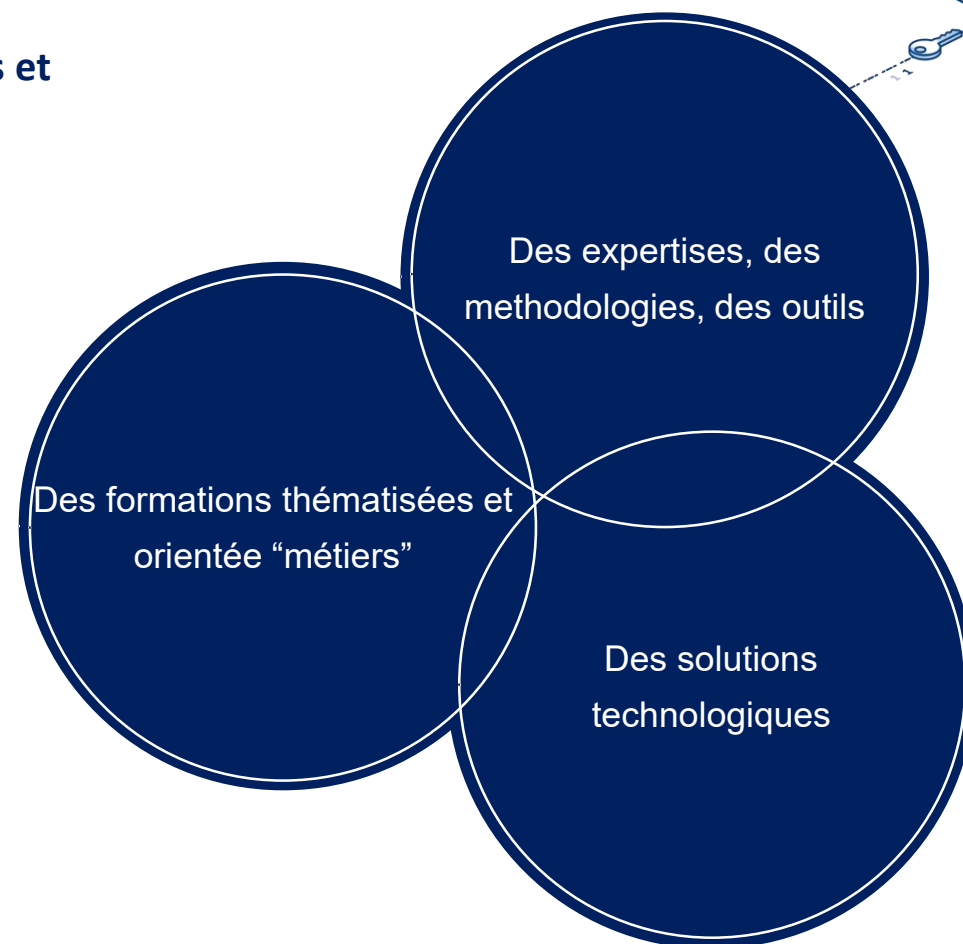
Trust4SMEs
Cybersécurité et confiance
numérique pour PME

**TECH4
TRUST**

Renforcer la cybersécurité et confiance numérique des entreprises et infrastructures lémaniques

Un **programme d'accompagnement à 360°** visant à **accompagner 25 à 30 PME suisses** dans la mise en oeuvre **d'une transformation numérique sécurisée, maîtrisée et perenne.**

Pour qui ? Board Members, Direction, Responsables de la Sécurité de l'Information, en charge de la transformation numérique, Directeur Technique, **ET vos prestataires IT externes**





Trust4SMEs
Cybersécurité et confiance
numérique pour PME

PARTENAIRES



PARTENAIRES DE RÉSEAUX



PARTENAIRES DE CONTENU





Trust4SMEs
Cybersécurité et confiance
numérique pour PME



Depuis son lancement en 2022, le programme Trust4SMEs a permis de soutenir l'économie Suisse en sécurisant des filières et des écosystèmes stratégiques.

+de 105 PME

participantes sur 4 éditions

5000+

employés sensibilisés

10 mois

D'accompagnement 360°

CHF 100,000

de valeur offerte par PME



25-30 coachs / édition



25 -30 mentors / édition



40 intervenant-e-s



2 conférences publiques et événements



Des matinées de modules thématiques et cercles de discussions





Trust4SMEs
Cybersécurité et confiance
numérique pour PME



Le programme Trust4SMEs 2025-2026

Structure du programme

3



Des coachs et mentors

Chaque PME bénéficie d'un coach référent chargé de l'accompagner dans la mise en œuvre des mesures et peut également bénéficier de l'expertise d'un mentor.

2



Cercles de discussions, ateliers de travail

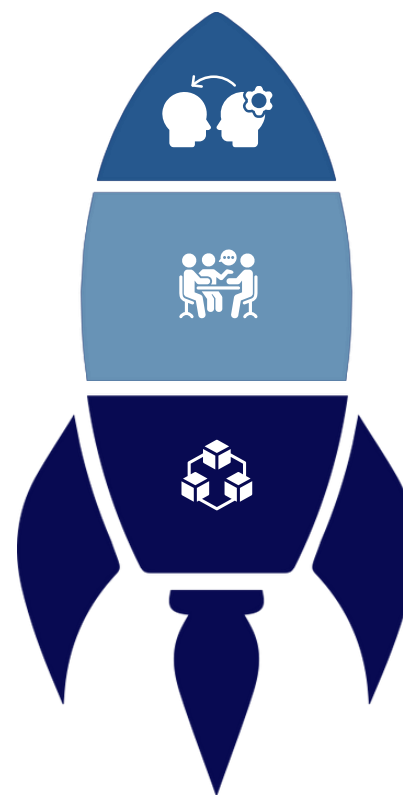
Workshops et cercles de discussion
Echanges entre pairs et retours d'expériences sur des sujets clés

1



10 modules thématiques

Approche métier et globale
Dimensions stratégiques, organisationnelles et techniques



NEW

Ateliers pipeline innovation / solutions

Offrir l'opportunité aux PME de solutionner des problématiques avec des experts (partenaires et écosystème Trust Valley)

+ Diagnostic et évaluation au départ et pendant le programme





Trust4SMEs
Cybersécurité et confiance
numérique pour PME



Le programme Trust4SMEs 2025-2026

Diagnostic Cyber

Au départ



Evaluation des besoins NEW

Questionnaire destiné à établir les projets en cours, objectifs en termes de cyber et de connaître des problématiques métiers – use case



Questionnaire de maturité (Label Cyber Safe) :

Évalue la posture actuelle en cybersécurité et identifie les forces, faiblesses et axes d'amélioration.



Tests d'intrusion (pentests de surface) :

Identifie les vulnérabilités techniques en simulant des attaques réelles sur les systèmes.

Tout au long du programme



Campagnes de phishing

Teste la vigilance des collaborateurs face aux attaques de hameçonnage à travers des simulations ciblées et de corriger les comportements à risque.



Chartes, canevas, méthodes

Propose des outils concrets pour structurer, formaliser et pérenniser la démarche cybersécurité.

Un accompagnement adapté aux besoins des PME

Les thématiques abordées (2025)

**Responsabilités
direction & membres
du Conseil
d'Administration**

**Gouvernance &
risques cyber**

**Sensibilisation &
facteur humain**

**Protections des
données et
Intelligence
Artificielle**

**Solutions de
protections
technologiques**

**Labels et
Certifications**

**Supply chain et
Gestion des sous-
traitants**

**Risque fournisseurs
Contrats et SLA**

**Continuité de
l'activité**

**Gestion de crise
(table top)**



Trust4SMEs
Cybersécurité et confiance
numérique pour PME

TRUST
VALLEY



93% des entreprises jugent le **programme satisfaisant à excellent**, ce qui traduit une adéquation forte avec leurs besoins réels et une valeur ajoutée tangible tout au long de l'accompagnement

77%

déclarent une
amélioration notable de
leurs **processus internes**

2/3

ont mis en place des
décisions stratégiques
et des innovations

38%

affirment que le **programme a**
contribué à l'obtention d'une
labellisation et/ou certification

Avantages compétitifs pour la PME

- **Crédibilité renforcée** dans les **secteurs stratégiques / critiques**
- **Investissements cyber mieux ciblés** (priorités + ROI)
- **Confiance** clients & **conformité** grâce à la protection des données
- **Résilience opérationnelle** et **réduction du risque supply chain**
- **Vulnérabilité réduite** et **maturité cyber renforcée durablement**



**PRENEZ RDV et/ou POSTULEZ pour la
cohorte 2026 !**

Fin de la première phase de postulation : 15 mars 2026





Trust4SMEs
Cybersécurité et confiance
numérique pour PME

TRUST
VALLEY

Questions - Réponses





Trust4SMEs
Cybersécurité et confiance
numérique pour PME



Emmanuelle Simon

Program Manager Trust Valley

EPFL Innovation Park

e.simon@epfl-innovationpark.ch

[Demande de rendez-vous](#)

Merci à toutes et tous !



CHRISTOPHE WAGNIÈRE

CEO 42 Lausanne

PME Boost

42 Lausanne x SPEI Vaud – exemple de collaboration
27 janvier 2026



Christophe Wagnière
CEO 42 Lausanne



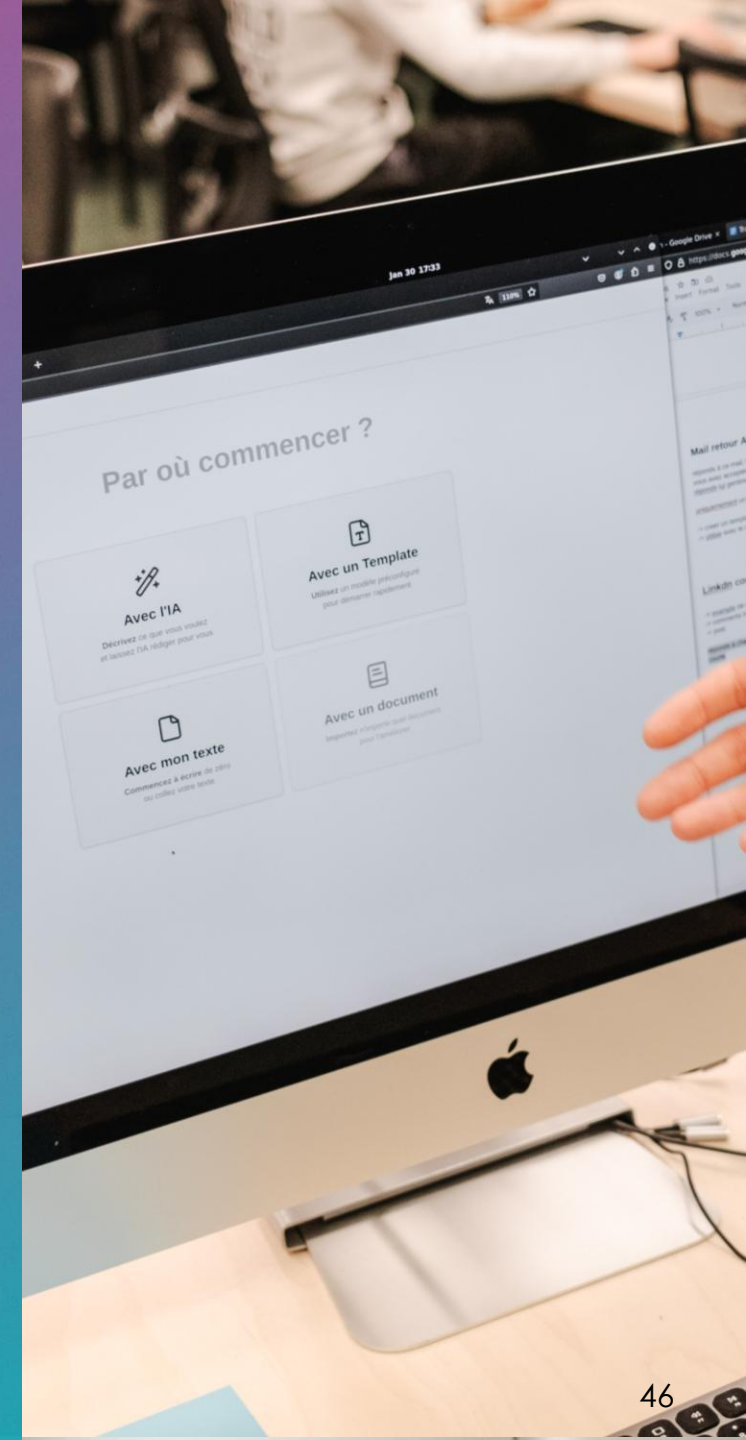
CVCI
CHAMBRE VAUDOISE
DU COMMERCE ET
DE L'INDUSTRIE

- Un lieu de formation
 - Pas de pré-requis d'entrée
 - Gratuité totale
 - Flexibilité forte
 - Des camarades et pas des profs
- Un espace de l'écosystème digital
 - Changer de mindset
 - Échanger avec d'autres
- Un bac à simple pour l'innovation
 - Tester les nouvelles technologies
 - Comprendre les nouveaux concepts

2000 candidat.e.s / an
500 étudiant.e.s actif.ve

100 events/an

10 Innovation Lab/an



Le tissu économique suisse

	# Employés	% Nombre	% Emplois	% PIB
Micro-entreprises	1-9	90%	25%	15-20%
Mini-entreprises	10-49	8%	25%	25-30%
Moyennes entreprises	50 à 249	1%	20%	20-25%
Grandes entreprises	>250	1%	30%	35-40%

L'impact de l'IA sur les PME

- Ça va tout changer !
- Il ne faut pas louper le train !
- Mais qu'est-ce qui doit changer dans votre entreprise ?
- Combien ça coûte pour mettre ceci en place ?
- Notre proposition conjointe avec le SPEI Vaud : Tester pour y voir clair !

PME Boost

- Et si l'IA générative devenait votre alliée pour gagner du temps, réduire vos coûts et booster vos ventes ?
- PME ou Startup (≤ 50 employé.e.s) vaudoise
- Expliquez-nous votre principal défi (pas de cahier des charges)
- Une séance de préparation
- Une équipe d'étudiant.e.s pendant 48 heures (week-end)
- Un prototype pour valider la faisabilité
- Trois rendez-vous de suivi pour mesurer l'impact
- Une participation de 3'000 CHF par entreprise
- Candidature sur www.42lausanne.ch/pme-boost



Planning

- 1^{ère} version en décembre 2025 avec 4 entreprises
- 2^{ème} version en juin 2026
 - Publication de l'appel à idée : 28.01.2026
 - Dépôt des demandes : 28.03.2026
 - Communication des résultats : 30.04.2026
 - Workshop de cadrage : 1.5 au 21.05.2026
 - Week-end IA Innovation Lab : 5-7.09.2026
 - Suivi : juillet à septembre 2026

Cas 1) Valoriser les archives

- Micro-entreprise avec une transition de génération
- Des dizaines d'années d'archives et de dossiers clients
- Des tâches à différentes valeurs ajoutées
- Questions clés :
 - Comment construire une IA qui va rechercher au sein de nos archives?
 - Comment alimenter certains processus répétitif grâce à des agents ?
 - Comment effectuer un contrôle de qualité/cohérence sur les dossiers?
- Résultats sur un week-end :
 - Création d'un RAG sur des extraits d'archive possible, mais nécessite la numérisation de toutes les archives
 - Agentique avec algorithmique faisable, mais reste 15% de traitement manuel, est-ce rentable ?

Cas 2) Contrôle qualité 4 yeux pour certification

- Mini-entreprise dans l'industrie médicale
- Des milliers de tests de contrôle à effectuer manuellement
- Des contraintes qualités et normatives fortes
- Questions clés :
 - Comment vérifier que les certificats de qualité émis correspondent à la commande et aux spécifications définies ?
 - Comment signer automatiquement et numériquement les certificats ?
 - Quelles contraintes réglementaires intégrer ?
- Résultats sur un week-end :
 - Création d'une application classique simple de contrôle qualité
 - Prototypage pour la signature numérique

Cas 3) assistant intelligent pour traiter des dossiers

- Moyenne entreprise dans le domaine immobilier
- Des milliers de demande de visites et de location d'appartement
- Importance de la réactivité et nombreuses activités récurrentes
- Questions clés :
 - L'IA peut-elle effectuer une partie des contrôles qualités du dossier ?
 - L'IA peut-elle demander des compléments d'informations ?
 - L'IA peut-elle faire une synthèse des tâches importantes à réaliser ?
- Résultats sur un week-end :
 - Proof-of-concept sur le contrôle qualité du dossier
 - Faisabilité des demandes de compléments d'informations

Cas 4) veille concurrentielle et thématique

- Mini-entreprise sur un marché très concurrentiel
- Des prix affichés sur les sites web des concurrents
- Des évolutions régulières des produits et de la législation
- Questions clés :
 - Peut-on automatiser l'analyse concurrentielle ?
 - Peut-on effectuer une veille thématique ?
- Résultats sur un week-end :
 - Outil d'analyse et de reporting concurrentiel en MVP
 - Tests faisabilité veille thématique (difficile car très large)

**Ceux qui sont assez fous pour
penser qu'ils peuvent changer le
monde sont ceux qui le changent !**

Steve Jobs



MARIE-LAURE GALLEZ

**Responsable
initiative AI**



L'IA ET VOUS ?



L'IA ET VOUS ?

LA COHORTE

Industrie Augmentée:
3 mois pour activer l'IA dans votre PME

Un programme proposé par

INNOVAUD 



LE PROGRAMME



Objectif

Transformer une problématique en solution concrète grâce à l'IA.



Cible

Dirigeants de PME vaudoises
(10-80 ETP)



Format

- Accompagnement collectif sur 3 mois
- 6 ateliers thématiques
- Groupe de 8-10 entreprises



Expertise

4 pôles d'expertise :
SDSC, HEIG-VD, TrustValley, Platinn

LE CONTENU

- 1 Lancement et fondamentaux
- 2 Déterminer son projet IA
- 3 Conduite du changement
- 4 Maîtrise des données
- 5 Cybersécurité et Conformité
- 6 Cadrage du projet

INFORMATIONS

1

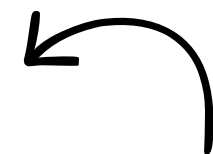
Lancement le 12 mars

2

1500 CHF pour
les 3 mois

3

Des questions ?
Prenons RDV via
le QR code



scannez-moi pour prendre
RDV

THINKWATER

“ Chatbot interne pour aider les
collaborateurs à chercher des formulaires ”



GB-MICROFAB

“ Planification fine de la production dans
l'atelier ”



AUDIO TECHNOLOGY SWITZERLAND SA

“ mise en place d'un projet IA dédié à la
structuration et à la consolidation des données ”



SYSTRONIC-EMS

“ Analyser BOM client pour trouver une correspondance dans la base de donnée Clipper. ”



SOCOREX

“ Faciliter l’analyse des données pour mieux
agir avec nos partenaires commerciaux et
Relancer nos fournisseurs ”



GINOX GROUP

“ Chatbot interne pour faciliter le service client ”



MEILI TECHNOLOGY

“Faciliter la préparation des cahiers de
soudage”

The logo for Meili Technology is displayed on a black rectangular background. It features a stylized red 'MT' monogram on the left, followed by the words 'Meili Technology' in a white sans-serif font. Below the company name, the website address 'www.meili-technology.com' is written in a smaller white font.

MT Meili
Technology
www.meili-technology.com



- Développement et construction d'unité de production en acier inoxydable
- Nos produits à la demande du client : filtres sous pression, mélangeurs à spirale et sécheurs à palettes
- Maintenance et retrofit des appareils existants.



Quelques réalisations



✓ Certification pour le soudage des équipements sous pression

✓ Label environnemental

MEILI TECHNOLOGY SA

Bex - Suisse | [Fabrication de machines d'usa...](#) 

Taille de l'entreprise : XS ⓘ | Périmètre d'évaluation : Entité ⓘ

Score global

↘ **82/100**

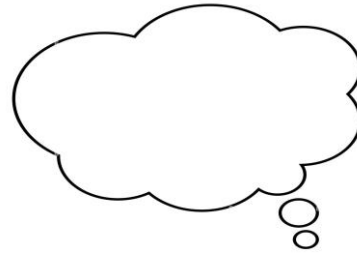
Percentile ⓘ

99ème



✓ Feuille de route décarbonation

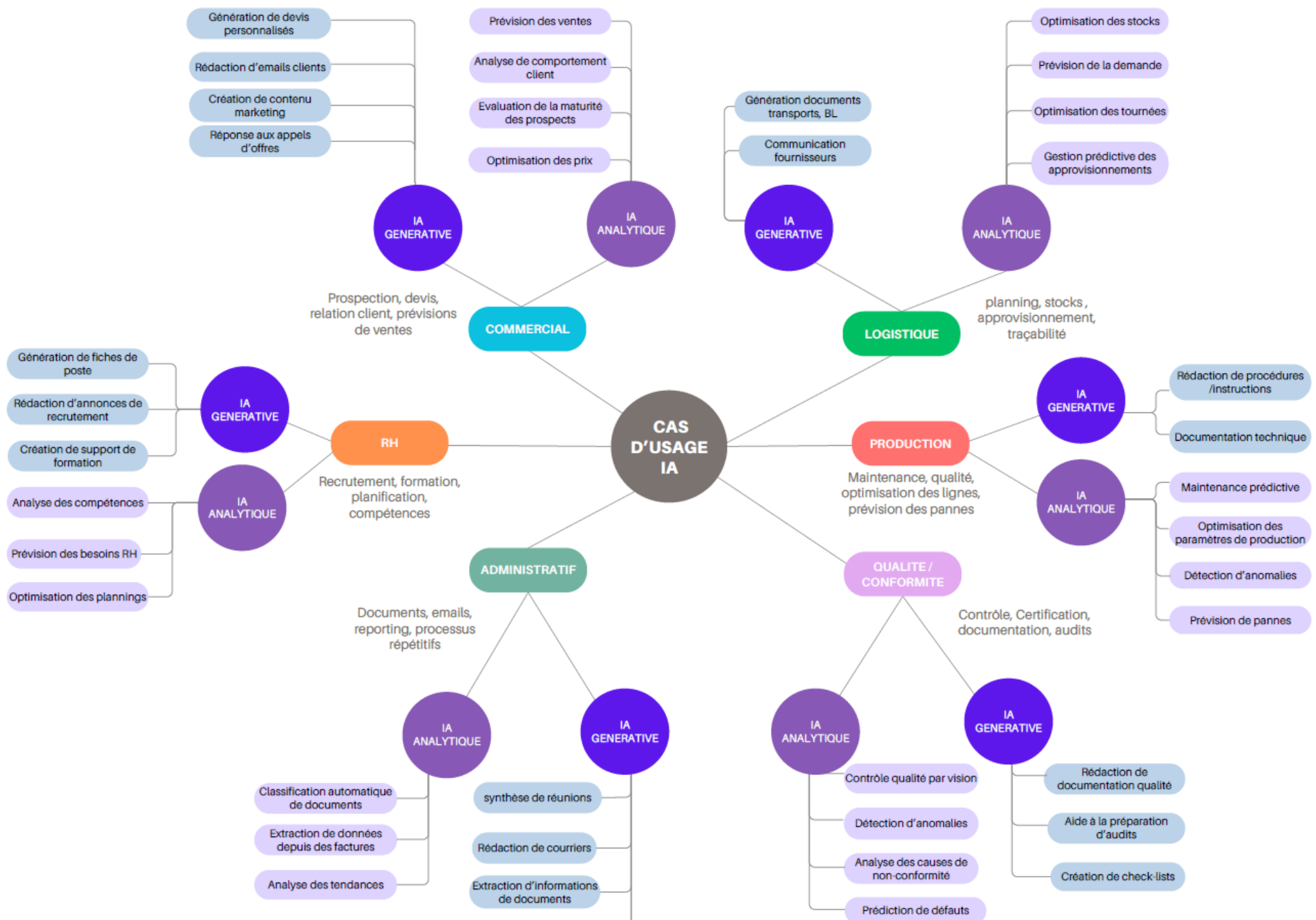




- Achat : Appel d'offre fournisseur
- Fabrication : Etablissement du cahier de soudage (documentation traçabilité)
- Fabrication : générer des rapports de contrôles automatiquement
- Synthèse et veille normative
- ...



INNOVAUD 



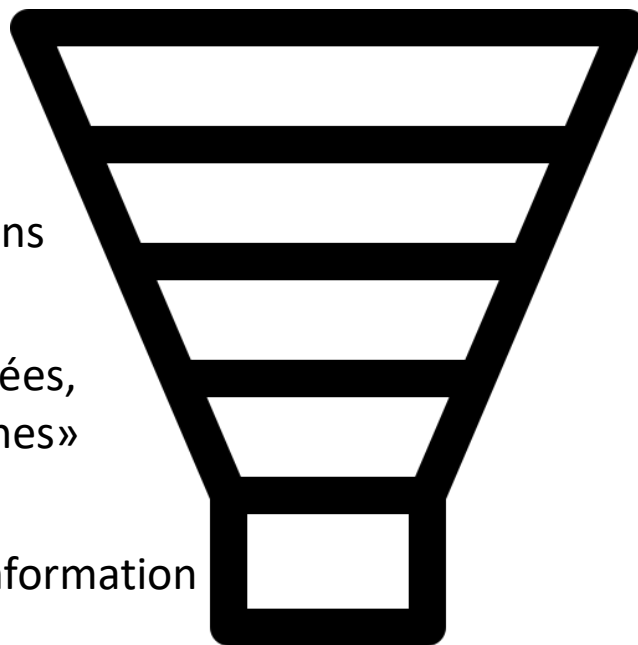
Ce a quoi s'attendre :

Comment fonctionne l'IA

Avoir un projet qui a du sens

Structurer les données,
«réseaux de neurones»

Sécurité de l'information
et l'IA



Ce qui est particulièrement apprécié

Atelier n°1:

Questions clés pour l'atelier

Est-ce que cela change **qui décide** ?

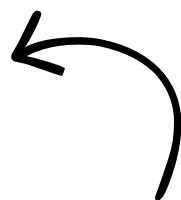
Est-ce que cela modifie **la coordination entre services** ?

Est-ce que cela réduit une **dépendance à une personne clé** ?

Est-ce que cela crée une **nouvelle manière de travailler ensemble** ?

- 👉 Si la réponse est **NON** à toutes → probablement **OUTIL**
- 👉 Si la réponse est **NON** à 50 % → probablement **OUTIL/INNOVATION**
- 👉 Si la réponse est **OUI** à toutes → probablement **INNOVATION**





scannez-moi pour prendre RDV
pour plus d'informations sur "La cohorte"

PLACE AUX ÉCHANGES !

Arnaud Croisier

Chef de Projet

Programme SyNNergy

+ 41 (0)78 202 89 00

arnaud.croisier@innovaud.ch

Marie-Laure Gallez

Cheffe de Projet

Responsable Programme IA

+ 41 (0)78 349 58 49

marie-laure.gallez@innovaud.ch